

UVECO

ANTIBACTERIAL
SELF-CLEANING COATING

...

抗菌自洁涂层 高效出众

推荐场景：医院/商业体/教育机构

CREATE A BETTER ENVIRONMENT



...

About

关于优威康

致力于创新功能性涂层研发和生产

— ●

依托哈工大创新技术研究院
山东省科学院
中科院海洋所
前沿技术



ANTIBACTERIAL
SELF-CLEANING COATING

Performance 各项性能长效稳定

- 降低维护成本
- 提高运营效率
- 减少人员配置
- 降低管理成本

UVECO
PRODUCT FEATURE

+



抗菌防霉

ANTIBACTERIAL AND MILDEW PROOF



千屋千色

COLORFUL INDOOR



极致耐污

EXTREME STAIN RESISTANCE



经久耐用

STRUCTURAL DURABILITIES



UVECO

Easy to clean
& scrub

易清洁&耐擦洗

湿布即可清除绝大部分污渍

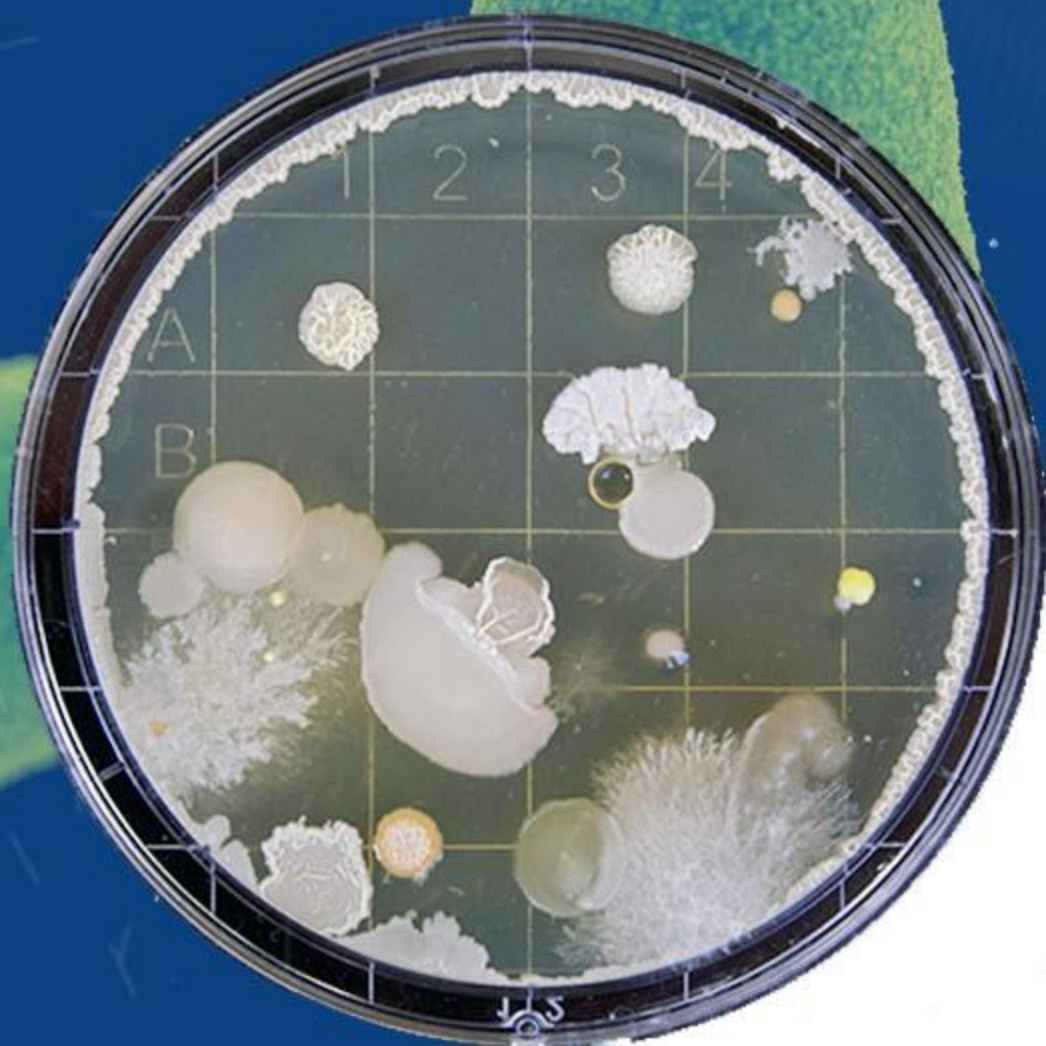


UVECO

Antibacterial
& mildew proof

抗菌防霉

抗菌率达99.9%，不长霉



UVECO

Anticide resistance

抗消杀

抵抗接触性消杀
以VHP-气溶胶形式为主的消杀过程

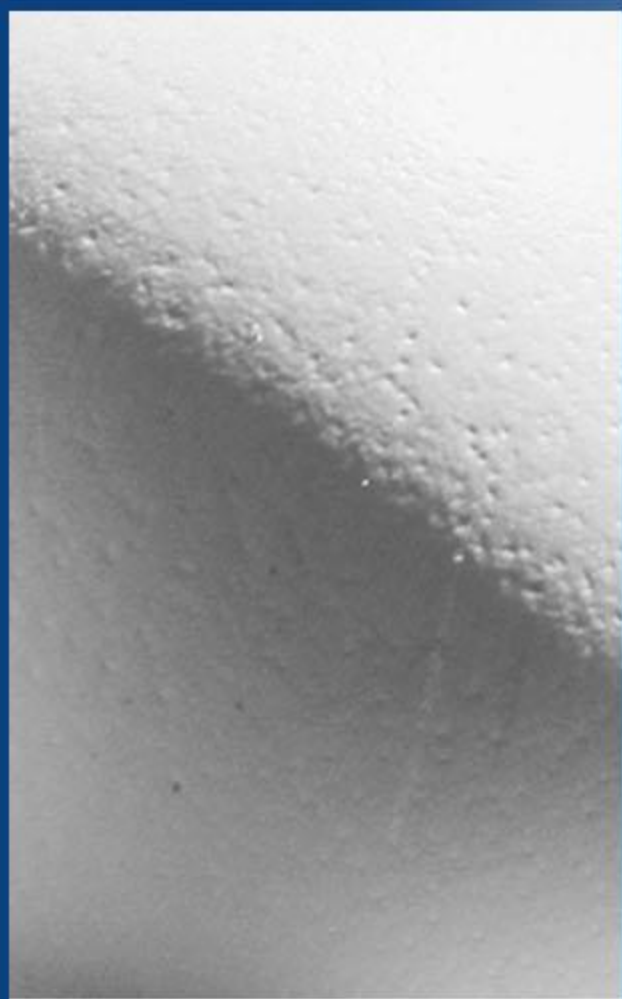


Multiple gloss

多种光泽

—

「满足不同空间装饰需求」



壳光 Shell texture



丝光 Silk texture

咨询客服

UVECO

Clean smell &
environmental protection

净味环保
环保指标远低于国家标准



UVECO

Class A fire protection

A级防火

不助燃，不释放有毒物质

   中国认可
国家认证
合格
TESTING
CNAS L8489

检验报告

TEST REPORT

中心编号(A): WT2019031000546

委托单位: 优威康涂层科技(青岛)有限公司
Entrusted by: _____

样品名称: 外墙涂料
Sample Name: _____

检验类别: 委托检验
Test Type: _____

 国家建筑材料测试中心
National Research Center of Testing Techniques for Building Materials

ctc 国检集团

国家建筑材料测试中心
(National Research Center of Testing Techniques for Building Materials)

检验报告

(Test Report)

中心编号: WT2019031000546 共3页 第2页

序号	检测项目	计量单位	标准要求	实测值	单项结论	检验依据
1	火焰传播系数 (主要成分) 总热值	MAkg	<3.0	0.4	符合	GB/T 14402-2007
	内墙涂料 (非部分次要成分) 总热值	MA/m ²	≤4.0	1.6	符合	
1	整体制品总热值	MAkg	<3.0	0.5	符合	GB/T 20284-2006
	燃烧增长速率指数 (FKRA _{avg})	—	≤20	17	符合	
	600s的总热释放 (THR _{600s})	MJ/m ²	≤100	16	符合	
	火焰传播系数	—	≤0.100	0.050	符合	
	600s的总热释放 (THR _{600s})	MJ/m ²	≤100	30	符合	
0°C生成总不燃物 (SMOGR ₀)	mg/m ²	≤50	1	符合		
燃烧滴落物 微粒	—	0%内无燃滴; 600s内燃滴 滴落物微粒	滴落物微粒	符合		

1. 燃烧性能试验的结果只与制品的试样在特定试验条件下的性能相关, 不能将其作为评价该制品在实际使用中潜在火灾危险性的唯一依据。
2. 试样密度为18.11kg/m³。

检验单位地址: 北京市朝阳区管庄中国建材院南楼 电话: 65728538 邮编: 100024

ctc 国检集团

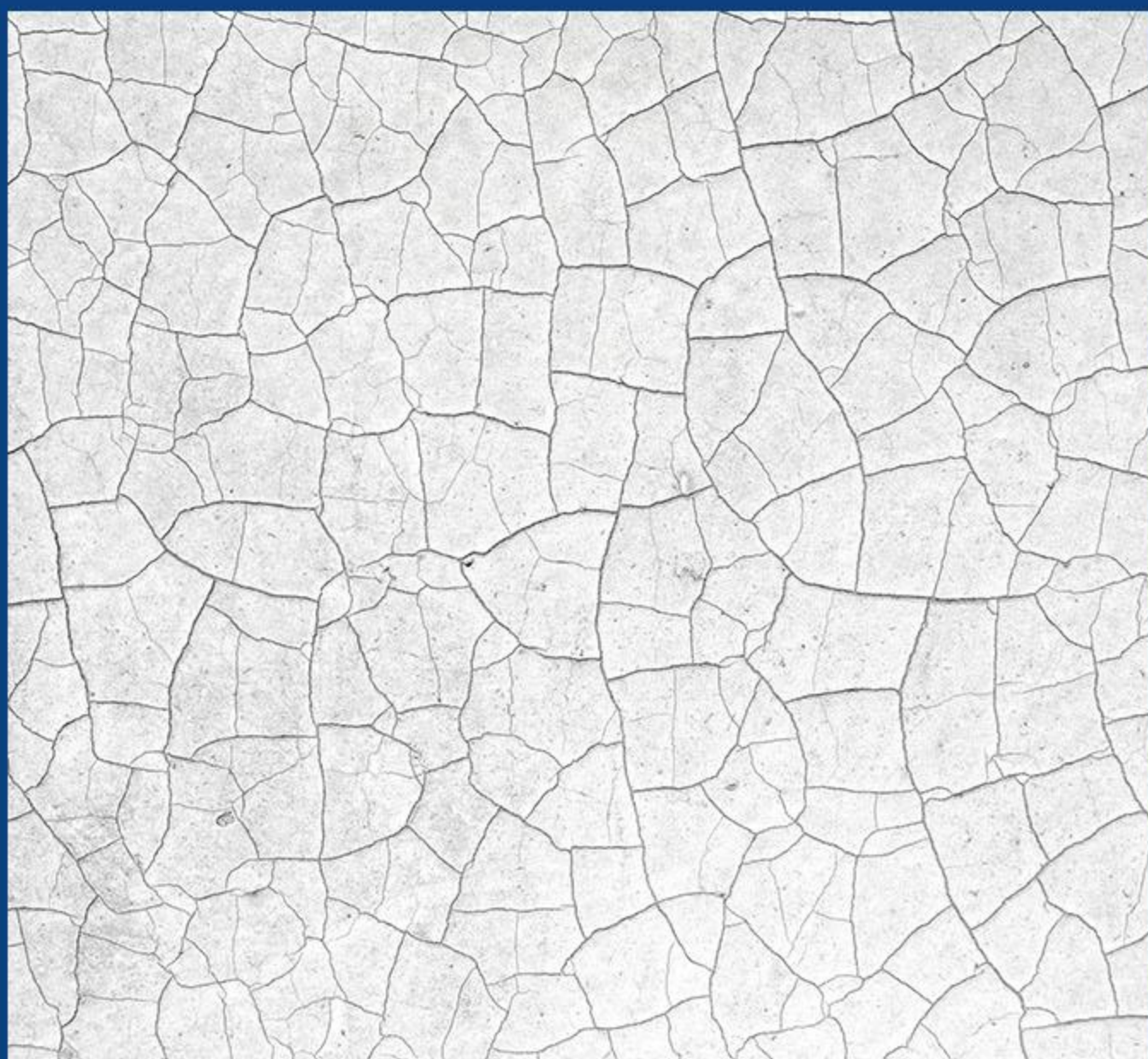
·国家建筑材料测试中心-防火检测报告

Strong adhesion

超强附着力

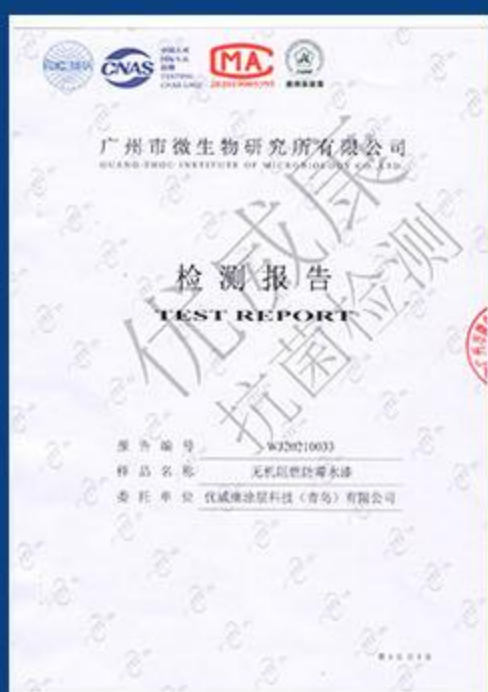
—

「一级附着力可靠不脱落」



拒绝墙面出现裂纹&脱落

咨询客服



抗菌检测 ANTIBACTERIAL



附着力检测 INSPECTION ON ADHESION



耐污持久性检测 STAIN RESISTANCE DURABILITY

抗菌自洁漆

双组份高分子聚合物水性罩面的内墙涂料



UVECO

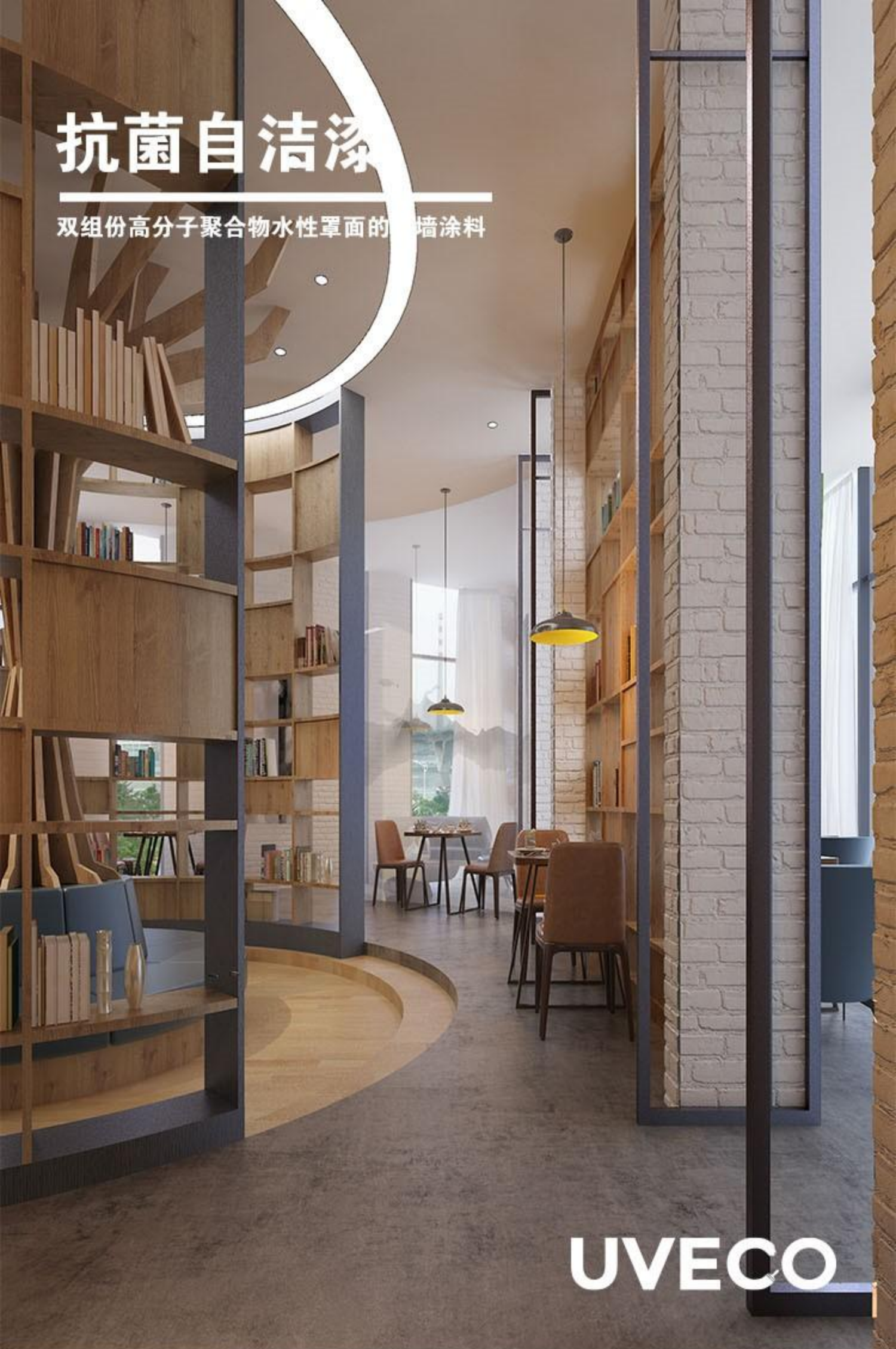
医疗机构 · 建议区域

病房、诊室、门诊走廊、实验室、配药间、中药药房及煎药房、麻醉中心、核医学、净化区域（辅区）...

UVECO

抗菌自洁漆

双组份高分子聚合物水性罩面的墙涂料



UVECO

教育机构 · 建议区域

教室、会议室、活动室、体育馆、走廊、办公室、图书馆、实验室、食堂、宿舍、学生活动中心、礼堂...

UVECO

抗菌自洁漆

双组份高分子聚合物水性罩面的内墙涂料



UVECO

商业机构 · 建议区域

商场墙面、中庭、商业店铺、服务台、安全通道、卫生间、餐饮、电影院、走廊...

UVECO

PARAMETER

产品参数

产品名称	双组份水性聚氨酯涂层	
可否调色	可调色	
应用空间	内墙	
包装规格	(14+2)KG	
光泽	丝光/壳光	
储存条件	干燥 通风 阴凉处 (5°C以上)	
稀释比例	5%清水逐次加入 (不超过10%)	
涂刷面积	6~7m ² /KG两遍	

施工步骤:

- 1、等待底漆干透后, 约12小时后可施工面漆
- 2、面漆开盖搅拌1~3min (匀速搅拌)
- 3、双组分混合使用时按2H施工产能参照配比混合使用
- 4、稀释面漆需要在双组分混合均匀后进行
- 5、室温下2小时表干, 3-4小时后可以涂刷第二遍

· 请严格按照兑水率来操作

>>>